



Umbau eines Bauernhauses in Brouch

MN Architectes S.A. | L-6486 Echternach | www.mna.lu

Photos © MN Architectes S.A.



Inmitten des kleinen Dörfchens Brouch liegt das Anwesen auf dem sich das Bauernhausensemble befindet. Das Haupthaus aus dem frühen 19. Jahrhundert mit angrenzender Scheune wird zu Wohnzwecken genutzt, das quergestellte Nebengebäude ist für die Unterbringung der Fahrzeuge der Bauherren bestimmt und der Scheunenneubau dient dem Hobby des Bauherren als Wirkungsstätte. Nach einer gründlichen Analyse zu Beginn der Planungsphase wurden mehrere kleine und sehr baufällige Nebengebäude abgerissen, das Haupthaus bis auf die erhaltenswerten Eichentragbalken und die wertigen Türen behutsam entkernt, und der einst verschlossene Zugang zum Gewölbekeller wieder geöffnet. Dieser fungiert nun als Weinkeller. Die Fassaden wurde „geordnet“ und mit gebäudetypischen Elementen wie Schießschar-



... weil es ein gutes Gefühl ist. Edles Parkett von Böhmen.

 www.parquetboehm.lu



Umbau eines Bauernhauses in Brouch



CHAUFFAGE & SANITAIRE
FABROS
 Wueifiller op d'oss



Starkes Team - Starke Beratung
 Stark für Sie in Sachen Heizung und Sanitär

www.fabros.lu Tel. 26 66 52 11

7, op der Kopp | 5544 Remich

Ob Renovierung oder Neubau,
 Ihr komplettes Bad aus einer fachmännischen Hand.
Meisterhaft gut!



Wir sind enoprimes -Partner
 Unser Engagement - Ihr Vorteil





tenfenster und Holzturen versehen. Auch hier wird die Zurückhaltung im Entwurf angenehm spürbar.

An der Nahtstelle zwischen Hauptgebäude und Querbau ruht jetzt ein moderner Baukörper, der das neue Wohn- und Esszimmer und zwei kleine Gästezimmer beherbergt und die beiden bestehenden Altbauten verbindet. Das Spannungsfeld zwischen Alt und Neu wirkt hier wohltuend unaufgeregt. Auf der Hauptstrasse abgewandten Seite des Anwesens werden die Gebäude von Grünflächen dreiseitig umschlossen, die sich besonders auf der Rückseite des

Hauses in einer wunderschönen und vor allem sehr natürlich gestalteten Obstwiese erstreckt. Hier wurden einige wenige kranke oder zu große Bäume gezielt herausgenommen und so eine lichte Großzügigkeit geschaffen.

Eben diese Obstwiese mit ihren fruchtbaren Obstbäumen inspirierte maßgeblich den Entwurf, der den Blick zum Beispiel aus dem Wohn- und Esszimmerbereich in die freie Natur ermöglicht und gleichzeitig den diskreten Charme in den eher kleinmaßstäblichen Räumen des Bestandes beibehält. Der Wechsel zwischen moder-



**PARQUET
BEMBE**

212, Z.I. Schéleck 2 / route de Dodelange
L-3225 Bettembourg

Tél. : (+352) 48 47 16 ou (+352) 48 78 98

Fax : (+352) 40 53 98 - E-mail : info@bembe.lu

Vos rêves de parquets en bois



www.bembe.lu

Umbau eines Bauernhauses in Brouch



HERMES
DACHDESIGN

23, op der Hei – L-9809 HOSINGEN
Tel. 26 90 32 84 – Fax: 26 90 32 88
info@hermes-bedachungen.com

Das ganze Dach aus einer Hand:

- Bauwerksabdichtungen
- Dachabdichtungen und Dacheindeckungen
- Dachsanierungen aller Art
- Fassadengestaltungen
- Holzbau
- Holzhaus
- Isofloc - Wärmedämmung
- Reparatur-Service



nem und historischem Gebäude schafft vielfältige Räume und Raumerlebnisse, die die besondere Atmosphäre des Hauses unter anderem ausmachen. Die Reduktion auf wenige der vorhandenen Elemente und Materialien, wie massive Eichentüren, die mit eisernen Beschlägen in den bestehenden Sandsteingewänden verankert sind, unterstützen diese Wahrnehmung.

Nach einer teilweisen Entkernung des Gebäudes wurden regional-typische Materialien wie Eichendielen für die Fußböden und schlichter Kalkputz für die Wände verwendet, die durch ihre wertige Materialität, wenige aber erwünschte Reize setzen, die das Wohnen angenehm gestalten und dem Charakter eines Bauernhauses entsprechen.

Die grossen Schiebeverglasungen des Wohn- und Esszimmers ermöglichen den ungehinderten Blick in den bereits erwähnten

Lampertz

stone designer

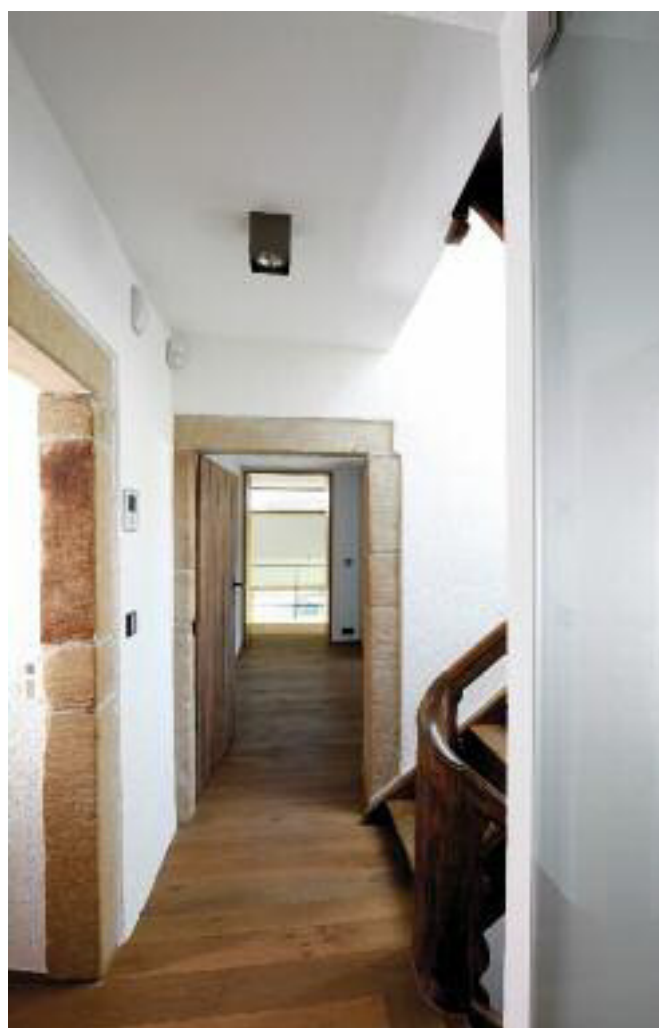
the magic of Stone
by Lampertz



HOSINGEN | WALFERDANGE

99 72 71-1 | www.lampertz.lu

Umbau eines Bauernhauses in Brouch



**carrelages
louis scuri**

218 Zone Industrielle Schéleck 2 • L-3225 Bettembourg
Tél.: +352 511726 • Fax: +352 519020 • lscuri@pt.lu

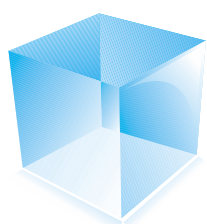


Garten und binden die Terrassen auf der Ost- und Südseite in den Innenraum mit ein. Aussenraum wird zum Innenraum und umgekehrt.

Die eigens für dieses Objekt entworfene Pergola bietet Sonnenschutz und im Bereich der „Kochterrasse“ zusätzlich Wind – und Wetterschutz um auch dort ungehindert den Bedürfnissen der Bauherren nach dem Leben, Kochen und Essen an der frischen Luft möglichst oft gerecht zu werden. Aus dem Atelier der Hausherrin im Dachgeschoss richtet sich der Blick der aufgehenden Sonne

entgegen und bietet einen einzigartigen Ausblick über die sanften Hügel des Gutlands.

Zahlreiche Details im Innenbereich, wie die Schranktreppe und das Leibungsregal zwischen Neubau und Bestand, wurden vom Architekten für und mit dem Bauherren zusammen entwickelt und geben Zeugnis der Kunstfertigkeit der Handwerker. Nicht nur an diesen Details wird deutlich, wie Qualität durch die Zusammenarbeit zwischen dem Bauherren, den Architekten und den Handwerkern entstehen kann.



GLASASPEKT
ÄREN PARTNER AN SAACHEN GLAS

11, Um Lensterbierg
L-6125 Junglinster
Tel.: +352.26 37 87 74

info@glasaspekt.lu | www.glasaspekt.lu



Glastüren | Glasschiebetüren
Glasgeländer | Ganzglasduschen
Wandverkleidung | Küchenrückwände
Glastrennwände | Vordächer
Sicht-, Windschutz | Reparaturverglasung