



Ecole Primaire – Befort

Architekturbüro
MN Architectes S.A.
 L-6486 Echternach
www.mna.lu

Bauherr
**Administration Communale
 de Beaufort**
 L-6315 Beaufort
www.beaufort.lu

Photos © Christof Weber,
 Luxembourg, www.2cw.lu

Nachdem das alte Schulgebäude in allen Belangen nicht mehr den gültigen Vorschriften entsprach und auch nicht den zukünftigen Platzbedarf der Gemeinde erfüllte, wurde entschieden an gleicher Stelle einen zeitgemäßen Neubau zu errichten.

Inmitten des Schulcampus gelegen, schließt sich das neue Gebäude an die beiden

bestehenden Sporthallen der Gemeinde Befort an. Drei Gruppenräume im Erdgeschoss für die Précoce und 3 Klassensäle im Obergeschoss für die älteren Schüler von Cycle 1 und 2 bieten Platz für bis zu 120 Kinder. Über zwei bewusst voneinander getrennte Eingangsbereiche für die unterschiedlichen Altersstufen erschließt sich das Gebäude sowohl von der Westseite als auch von der Südseite.

Die Gruppen- und Klassenräume sind hell und freundlich mit großen Fensteranteil, was zum einen viel Lichteinfall und zum anderen hervorragende Ein- und Ausblicke gewährleistet. Selbstverständlich sind alle Fenster mit einem variablen Sonnenschutz ausgestattet. Der umweltfreundliche Bodenbelag aus Linoleum, eine helle und zurückhaltende Farbgestaltung und die obligatorischen Akustikdecken in allen Räumen sorgen für optimale Lernbedingungen für Kinder und für ein entspanntes Arbeitsumfeld des Lehrpersonals. Unterstützt wird dies durch die vom Architekturbüro nach Wünschen der Pädagogen entworfenen Einbaumöbel, die mit ihren mikro-perforierten Möbelfronten ebenfalls zu einer besseren Raumakustik beitragen.

In der Planungsphase fiel die Entscheidung auf eine konventionelle Massivbauweise mit wärmedämmten Leichtbetonziegeln für die Wände und Stahlbeton für Decken, Treppenhaus und Aufzugsschacht. In der Nach-Corona-Zeit war dies hinsichtlich Preisentwicklung, Verfügbarkeit von Baumaterial und möglichst kurzer Lieferfristen die damals

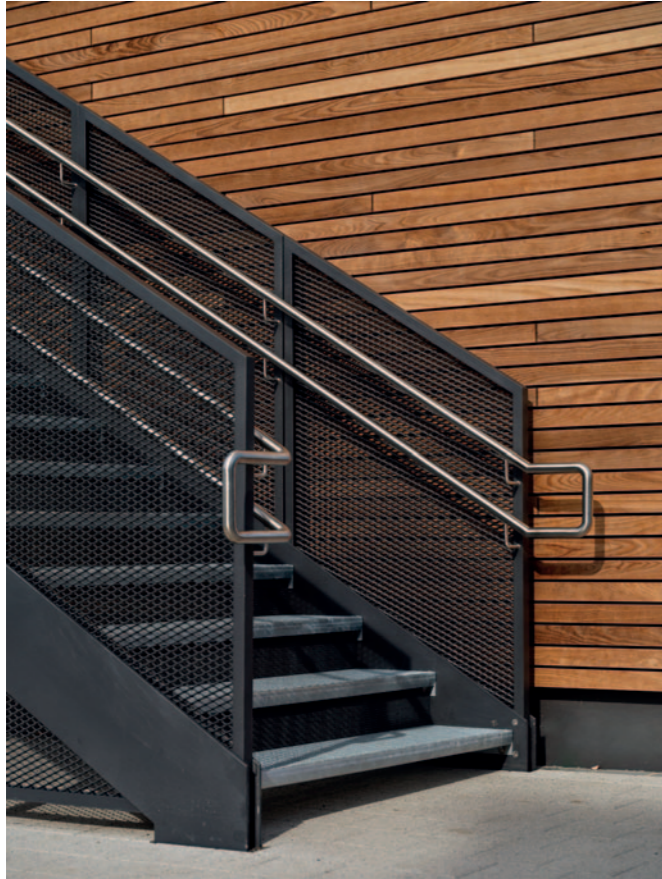


- Fassaden
- Trockenausbau
- Malerarbeiten
- Innen & Aussenputz

Tel. (+352) 75 81 29
 L-6858 Münschecker
www.burg-kirch.lu

- Rohbau
- Ausschachtungen
- Aussenanlagen
- Pflasterarbeiten
- Abrissarbeiten





kostengünstigste und zeitsparendste Alternative. Lediglich das Technikgeschoss auf dem Dach wurde als Holzrahmenkonstruktion ausgeführt. Dies bedeutete weniger Gewicht und hatte somit Einsparungen beim Material der tragenden Decken zur Folge.

Für die Fassade wurde ein System aus Steinwolle-Dämmplatten und besonders stoßfestem dickschichtigen Edelkatzputz gewählt. Dieses nachhaltige Wärmedämm-Verbundsystem ist vollständig sortenrein rückbaubar und zertifiziert nach DGNB und Blauem Engel.

WIR BAUEN DIE ZUKUNFT.



steffen
holzbau



**ÉCOLE PRIMAIRE
CYCLE 1
BEAUFORT**

**UNSER BEITRAG
ZUM PROJEKT**

- ▶ Holzrahmenbau
Technikgeschoss
- ▶ Flachdachabdichtung
- ▶ Holzfassade

steffen-holzbau.lu

Äre Metallbau-Projet steet fir eis am Mëttelpunkt.

Mir hëllefem tech Är Virstellungen ämzesetzen,
Kreativ - Hand gemaach - Héich qualitativ - Nohalteg.

Mir freeën eis op Är Ufro!

www.schlaesserei.lu



SCHLÄSSEREI
METALLBAU



Die hinter dem Dachüberstand zurückliegenden Außenwände sind mit einer Holzverschalung auf Holzunterkonstruktion und einer Wärmedämmung aus Zellulose in ihrer Materialität

deutlich abgesetzt. Der mit Steinwolle gedämmte Flachdachaufbau ist als extensives Gründach ausgeführt, auf dem großflächig Photovoltaikmodule aufgestellt sind.



Bei den Bodenaufbauten wurden ebenfalls nachhaltige Materialien verwendet. Ziel war ein weitestgehender Verzicht auf Dämmstoffe auf Polystyrol Basis. So wurde unter den Estrichen eine Ausgleichsschicht aus gebundenem Blähton-Granulat eingebracht, unter der Bodenplatte wurde mittels Glasschaumschotter aus recyceltem Altglas gedämmt. Die hervorragenden energetischen Werte der vorgenannten Materialien, in Verbindung mit den ausgeführten dreifach verglasten Holz-Aluminium-Fenster drücken sich in den Energiekennwerten Energieeffizienzklasse A und Wärmeschutzklasse B aus und somit ist die Anforderungen eines Niedrigenergiehauses erfüllt.



Point Solutions S.à.r.l.

Ihr Partner für kreative und funktionale Einrichtungen



Entdecken Sie Lösungen, die überzeugen:

- Projektentwicklung
- Betriebseinrichtungen
- Büroeinrichtungen
- Schulmöbel & Interaktive Medien
- Objekteinrichtungen
- Raummodule & Trennwandsysteme

Adresse :
2, op Huefdréisch
L-6871 Wecker
Tél. : +352 26 72 13 10 -1 Email : info@pointsolutions.lu



Betriebs-, Lager- & Büroeinrichtungen
Schulen & Öffentliche Einrichtungen

OBJECT, PROJECT – PERFECT!

Heizung, Lüftung,
Sanitär im großen Stil

L-6835 Boudlerbach · Tél. 26 72 93 83
www.thermocool.lu



THERMOCOOL