



Neubau der Spielschule und der Maison Relais in Befort

MN Architectes S.A. | L-6486 Echternach | www.mna.lu

Photos © Christof Weber, Luxemburg, www.cwphoto.lu

Das Planen von Gebäuden für Kinder stellt ArchitektInnen immer wieder vor eine neue und anspruchsvolle Herausforderung. Neben der reinen Bedarfs- und Funktionserfüllung, gilt es Räume zu schaffen, in denen Kinder sich wohlfühlen können, aber auch

gleichzeitig „arbeiten“ sprich spielen wollen und sollen. Für die neue Maison Relais und Spielschule der Gemeinde Befort, die für insgesamt etwa 175 Kinder (67 für die Maison Relais und 108 für die Spielschule) ausgelegt ist, war dies Grundlage der Planung.

Das neue Gebäude fügt sich in eine Gruppe bestehender Gebäude, mitten im Bereich des Schulcampus neben Sporthalle und Jugendherberge ein und steht gleichzeitig selbstbewusst für sich. Der Mammutbaum, der sich direkt an der westlichen Seite vor dem Gebäude erhebt, hat bei der exakten Positionierung eine nicht unbedeutende Rolle gespielt, da dessen Wurzelkrone in den nächsten Jahren naturgemäß mehr und mehr zunimmt und so ausreichend Platz beansprucht. Spielplatz auf der nördlichen Seite und Schulhof im Osten, bieten auch exzellente Spielflächen im Aussenbereich.

Ergänzt werden diese durch den Gruppenräumen vorgelagerte und voll nutzbare und großzügige Balkone, die das Spielen auch im

Obergeschoss auch bei schlechtem Wetter problemlos möglich machen.

Das Gebäude selbst ist bewusst nicht gerichtet, sondern bietet, je nach Funktion und Nutzung in alle Himmelsrichtungen Ein- und Ausblicke, die den exponierten Standort auch von innen jederzeit erlebbar machen und sich so nach allen Seiten öffnet oder schliesst. Das Treiben im Gebäude wird so auch für den unbeteiligten Spaziergänger erlebbar und schafft so eine Verbindung zwischen allen Beteiligten in und ums Gebäude.

Das Gebäude mit der Energieeffizienzklasse A und der Wärmeschutzklasse B (Wärmeerzeuger ist Fernwärme), also Niedrigenergiestandard, ist in Brettsperrholzbauweise ausgeführt, was



rollingertec.
technologie & construction bois

70, rue des Prés
L-7333 Steinsel

T +352 333 366-1
www.rollingertec.lu

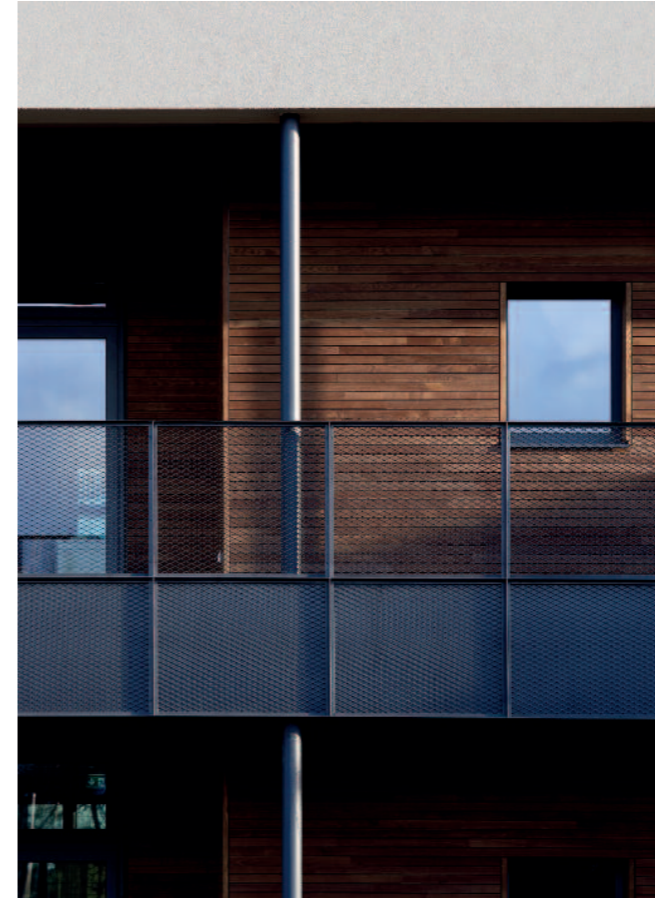
rollinger toiture devient rollingertec.



zum einen die Bauzeit deutlich verringerte. Darüberhinaus ist das Raumklima, aus den Erfahrungen gebauter Projekte des Architekturbüros MN Architectes s.a., sehr angenehm für die Kinder und für das betreuende pädagogische Personal. Die Fassaden sind im Wechsel als Putzfassade mit Holzfaserdämmplatten bzw. in den Bereichen der vorgelagerten Balkonen, mit einer Holzleistenfassade ausgeführt. Dort bieten die mechanisch widerstandsfähige-

ren Holzfassaden den Kindern geeignete Spiel- und Aufenthaltsmöglichkeiten. Bei der Verwendung der Materialien wurde neben der Funktion auch besonders auf deren ökologische Eignung geachtet.

Großen Wert wurde auch auf die Akustik und handwerklich gut ausgearbeitete Details gelegt, die sich in der Gestaltung der Fliesenbeläge und des Innausbaus, wie z.B. Einbauschränke etc.



zeigt. Nahezu alle Einbaumöbel sind vom Architekturbüro MN Architectes s.a. entworfen, detailliert und von erfahrenen regional ansässigen Unternehmen ausgeführt worden. Architektur für Kinder muss nicht verspielt sein, sollte aber den Bedürfnissen der Kinder gerecht werden und vor allem durch eine zeitlose, qualitativ hochwertige Architektur, nachhaltige authentische und greifbare Materialien und Bauausführung den Kindern Werte vermitteln.



menuiserie
KRAEMER
bettendorf

WHERE TRADITION MEETS
INNOVATION SINCE 1928

Menuiserie Kraemer S.à r.l.
8, Fräschegaass L-9353 Bettendorf
T: +352 80 92 18 1
E: info@mkp.lu
www.menuiseriekraemer.lu

MADE IN LUXEMBOURG

MERCI UN D'GEMENG BEEFORT FIR D'COMMANDE
FIR DÉI FLOTT SCHRÄINERARBECHT
AN DER SPILLSCHOUL A MAISON RELAIS.

APLEONA

R&M Ausbau

APLEONA R&M Ausbau Luxemburg S.à r.l.

17, rue Edmond Reuter

L-5326 Contern

Telefon +352 26 352 305-10

Fax +352 26 352 306

luxemburg.rumausbau@apleona.com

www.rumausbau.apleona.com



Fenster Holz & Holz-Alu | Türen Innen & Außen
Wintergarten | Veranda | Parkett & Innenausbau
Möbel nach Maß | **EIGENE HERSTELLUNG**

ELECTRICITE WAGNER SOCIÉTÉ ANONYME
EMMER OP DROT

24h / 24 Kundendienst
7, Z.I. Giällewee, L-9749 Fischbach
Tel.: (+352) 99 73 33-1, Fax: (+352) 99 76 79
E-Mail: elwa@elwa.lu, www.pwagner.lu

point solutions.lu
Betriebs-, Lager- & Büroeinrichtungen
Schulen & Öffentliche Einrichtungen



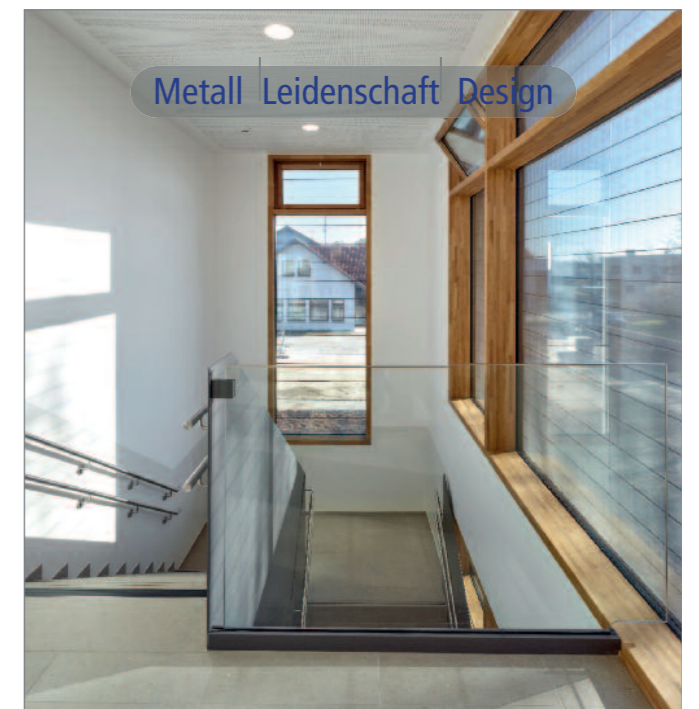
**SCHREINEREI
VINCENT
MESSERICH**



**BERATUNG
PLANUNG
AUFMAß
FERTIGUNG
MONTAGE**



Gezielt, aber auch dosiert eingesetzte Farbakzentuierungen an den entworfenen Einbaumöbeln und Böden, bilden den Hintergrund für die Kinder, deren Accessoires in Farbigkeit und Vielfältigkeit dann das Gebäude komplettieren.



WAGNER
FLIESENFACHGESCHÄFT

117, route de Luxembourg
L-6562 Echternach
Tel: +352 72 00 75

info@wagner-fliesen.com
www.wagner-fliesen.com

Wellness Zuhause

Fliesenkomfort mit Wellness-Feeling. Nicht nur im Bad. Komplettlösungen bei uns.

MDK
METALLBAU

TREPPEN . BALKONE . GELÄNDER . ÜBERDACHUNGEN . CARPORTS
59, ROUTE DE WASSERBILIG . L-6686 MERTERT . PHONE +352 267 148 71 . MDK-METALLBAU.COM